

GEPRÜFTE  
QUALITÄT  
SEIT 1968

**dll** *drinkuth*



# SORTIMENTSÜBERSICHT

## - NEBENEINGANGSTÜREN -

EXKLUSIVE NEBENEINGANGSTÜREN AUS KUNSTSTOFF UND ALUMINIUM

GEFERTIGT IN DEUTSCHLAND

BEGEISTERUNG FÜR QUALITÄT

# Liebe Kunden,

vielen Dank für Ihr Interesse an unserem Nebeneingangstür-Sortiment.

Unsere **Begeisterung für Qualität** sichert Ihnen ein Produkt in höchster Verarbeitungsqualität für eine lange Lebensdauer und technischer Zuverlässigkeit.

Die Einhaltung unserer hohen Qualitäts- und Sicherheitsstandards lassen wir zusätzlich von unabhängigen Prüfinstituten überwachen. Alle Produkte tragen das RAL-Gütezeichen und entsprechen der Produktnorm EN 14351-1 (CE). Alle Systeme erfüllen die Anforderungen der EnEV.



# dll drinkuth *INSIDE* – Hohe Ausstattung inklusive ...

## Kunststoff



Klasse-A-Qualität  
Profilwandstärke 3 mm.

**classica**



V-Fugen mit filigraner,  
edler Optik und höchster  
Eckfestigkeit.



Hohe Sicherheit  
durch ein 3-fach-Massiv-  
riegelschloss.



Türbänder mit  
3D-Verstellung.

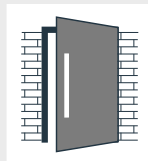


Ein „verdrehen“ der Profile  
wird reduziert, da die Ausstei-  
fungsprofile aus Stahl mit  
minimalen Schraubabständen  
mit dem Profil verbunden  
werden.



Der Rahmen ist immer durch  
ein 4-Kant-Stahlprofil im Kern  
verstärkt.

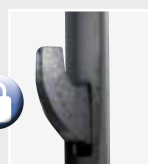
## Aluminium



Vollwertige **Haustür**-Qualität  
ohne Abstriche.



Im System **classica AD75 HI**  
gradliniges flächenbündiges  
Design.



3-fach Sicherheitsverriegelung  
mit 2 massiven, durchsäge-  
gesicherten Schließhaken  
aus Stahl. **Die Schließhaken  
greifen von unten tief in  
die Stahlschließstücke und  
"hinterkrallen" diese. Das Auseinander-  
drücken von Türfüllung und Rahmen wird  
wesentlich erschwert.** Zusätzlich sind die  
Schließhaken in Verschlussstellung blockiert  
und können so nicht manuell zurückgedrückt  
werden.



Stabile ausreißfeste  
Türbänder mit 6-fach  
Verstellung.



Hochwertige Aluminium-  
legierung mit einem  
glasfaserverstärkten  
Polyamidsteg verbunden  
und thermisch getrennt.

## Kunststoff + Aluminium



Profilzylinder  
mit Not- und  
Gefahrenfunktion.



Thermisch getrennte  
Bodenschwelle.



Aluminium-Wetterschenkel zum  
Schutz vor Wassereintritt.



Auflaufdichtung unten am Flü-  
gel zur zusätzlichen Abdichtung  
im Schwellenbereich.



**Sicherheit ist bei uns Standard!**

Unsere Türen lassen wir von unabhängigen Prüfinstituten überwachen. Alle Produkte erfüllen selbstverständlich die gesetzlichen Anforderungen der Energieeinsparverordnung (EnEV).

Die exklusiven Nebeneingangstüren aus Kunststoff und Aluminium überzeugen durch ihre besonders hohe Verarbeitungsqualität. Beeindruckende Stabilität, Türfüllungen mit Aluminium- oder PVC-Deckschichten und massive Sicherheitsverriegelungen sind nur einige Ausstattungsmerkmale, die unsere Nebeneingangstüren kennzeichnen. Welchen Werkstoff Sie auch wählen, Sie entscheiden sich immer für ein Spitzenprodukt „Gefertigt in Deutschland“.





Mit unserer Auswahl an modernen und klassischen Dekoren für die Kunststoff-Modelle sowie attraktiven Farben für Aluminium-Modelle lässt sich die Nebeneingangstür individuell mit der Haus- und Fassadengestaltung abstimmen.

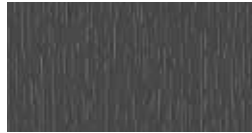
## TRENDDEKORE



Alux DB703



silbergrau  
(ähnl. RAL 7001)



basaltgrau  
(ähnl. RAL 7012)



anthrazitgrau  
(ähnl. RAL 7016)



schwarzbraun  
(ähnl. RAL 8022)



golden oak



nussbaum



mooreiche



mahagoni

## SONDERDEKORE\*



weinrot  
(ähnl. RAL 3005)



stahlblau  
(ähnl. RAL 5011)



tannengrün  
(ähnl. RAL 6009)



anthrazitgrau seidenglatt  
(ähnlich RAL 7016)



lichtgrau  
(ähnl. RAL 7035)



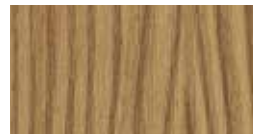
achatgrau  
(ähnl. RAL 7038)



winchester



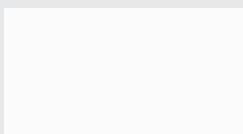
siena rosso



bergkiefer

\* Auf Wunsch sind weitere Dekore lieferbar.

## BASISFARBEN

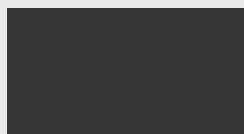


weiß (ähnlich RAL 9016),  
seidenglänzend

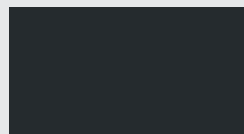
## TRENDFARBEN SEIDENGLÄNZEND oder FEINSTRUKTUR



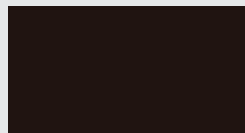
silbergrau  
(ähnl. RAL 7001)



basaltgrau  
(ähnl. RAL 7012)



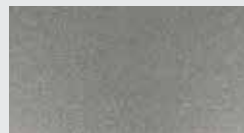
anthrazitgrau  
(ähnl. RAL 7016)



schokoladenbraun  
(ähnl. RAL 8017)



weißaluminium  
RAL 9006



graualuminium  
RAL 9007



Weitere Farben  
entsprechend  
Aluminium-Farbkarte  
und auf Anfrage.

## ORNAMENTGLÄSER

Die Nebeneingangstüren können mit folgenden Ornamentgläsern gegen Mehrpreis geliefert werden: Bei den Modellen DN 200-203 ist wahlweise Ornamentglas ohne Mehrpreis lieferbar!). Weitere Ornamentgläser auf Anfrage lieferbar.



Chinchilla



Mastercarré



Satinato



Ornament 504